

**جزوه:**

**مجموعه ده نمونه نقشه و آزمون آزمایشی متناسب با**

**آزمون طراحی معماری نظام مهندسی آبان ۱۳۹۳**

**مؤلف:**

**جواد رحمانی، انسیه قربان نژاد**

۱۳۹۳

## فهرست

|  |    |
|--|----|
| آزمون اول.....   | ۵  |
| پلان اندازه گذاری و مبلمان طبقه همکف (آزمون اول).....            | ۶  |
| پلان اندازه گذاری و مبلمان طبقه اول و دوم و سوم (آزمون اول)..... | ۷  |
| پلان شیب بندی (آزمون اول).....                                   | ۸  |
| سایت پلان (آزمون اول).....                                       | ۹  |
| برش ساختمان (آزمون اول).....                                     | ۱۰ |
| نمای شمالی ساختمان (آزمون اول).....                              | ۱۱ |
| آزمون دوم.....   | ۱۲ |
| پلان موقعیت (آزمون دوم).....                                     | ۱۳ |
| پلان اندازه گذاری و مبلمان طبقه زیرزمین ۲- (آزمون دوم).....      | ۱۴ |
| پلان اندازه گذاری و مبلمان طبقه زیرزمین ۱- (آزمون دوم).....      | ۱۵ |
| پلان اندازه گذاری و مبلمان طبقه همکف (آزمون دوم).....            | ۱۶ |
| پلان اندازه گذاری و مبلمان طبقه اول (آزمون دوم).....             | ۱۷ |
| پلان اندازه گذاری و مبلمان طبقه دوم (آزمون دوم).....             | ۱۸ |
| آزمون سوم.....   | ۱۹ |
| پلان موقعیت (آزمون سوم).....                                     | ۲۰ |
| پلان اندازه گذاری و مبلمان طبقه زیرزمین (آزمون سوم).....         | ۲۱ |
| پلان اندازه گذاری و مبلمان طبقه همکف (آزمون سوم).....            | ۲۲ |

- ۲۳.....پلان اندازه گذاری و مبلمان طبقه اول (آزمون سوم).
- ۲۴.....پلان اندازه گذاری و مبلمان طبقه دوم (آزمون سوم).
- ۲۵.....آزمون چهارم.
- ۲۶.....پلان موقعیت (آزمون چهارم).
- ۲۷.....پلان اندازه گذاری و مبلمان طبقه زیرزمین (آزمون چهارم).
- ۲۸.....پلان اندازه گذاری و مبلمان طبقه همکف (آزمون چهارم).
- ۲۹.....پلان اندازه گذاری و مبلمان طبقه اول (آزمون چهارم).
- ۳۰.....پلان اندازه گذاری و مبلمان طبقه دوم (آزمون چهارم).
- ۳۱.....آزمون پنجم.
- ۳۲.....پلان موقعیت (آزمون پنجم).
- ۳۳.....پلان اندازه گذاری و مبلمان طبقه زیرزمین (آزمون پنجم).
- ۳۴.....پلان اندازه گذاری و مبلمان طبقه همکف (آزمون پنجم).
- ۳۵.....پلان اندازه گذاری و مبلمان طبقه اول و دوم (آزمون پنجم).
- ۳۶.....آزمون ششم.
- ۳۷.....پلان موقعیت (آزمون ششم).
- ۳۸.....پلان اندازه گذاری و مبلمان طبقه زیرزمین (آزمون ششم).
- ۳۹.....پلان اندازه گذاری و مبلمان طبقه همکف (آزمون ششم).
- ۴۰.....پلان اندازه گذاری و مبلمان طبقه اول و دوم (آزمون ششم).
- ۴۱.....آزمون هفتم.
- ۴۲.....پلان موقعیت (آزمون هفتم).
- ۴۳.....پلان اندازه گذاری و مبلمان طبقه همکف (آزمون هفتم).
- ۴۴.....پلان اندازه گذاری و مبلمان طبقه اول و دوم (آزمون هفتم).
- ۴۵.....آزمون هشتم.

- ۴۶.....پلان موقعیت (آزمون هشتم).
- ۴۷.....پلان اندازه گذاری و مبلمان طبقه زیرزمین (آزمون هشتم).
- ۴۸.....پلان اندازه گذاری و مبلمان طبقه همکف (آزمون هشتم).
- ۴۹.....پلان اندازه گذاری و مبلمان طبقه اول و دوم (آزمون هشتم).
- ۵۰.....آزمون نهم
- ۵۱.....پلان موقعیت (آزمون نهم).
- ۵۲.....پلان اندازه گذاری و مبلمان طبقه همکف (آزمون نهم).
- ۵۳.....پلان اندازه گذاری و مبلمان طبقه اول و دوم و سوم (آزمون نهم).
- ۵۴.....آزمون دهم
- ۵۵.....پلان موقعیت (آزمون دهم).
- ۵۶.....پلان اندازه گذاری و مبلمان طبقه زیرزمین (آزمون دهم).
- ۵۷.....پلان اندازه گذاری و مبلمان طبقه همکف (آزمون دهم).
- ۵۸.....پلان اندازه گذاری و مبلمان طبقه اول و دوم (آزمون دهم).

## آزمون اول

در نظر است یک ساختمان شامل طبقات همکف، اول، دوم و سوم، در زمینی مسطح، مطابق با پلان موقعیت ارائه شده احداث گردد. طراحی فاز یک این ساختمان برای این آزمون مد نظر می باشد.

### مشخصات طرح مورد نیاز:

- طبقه همکف: شش واحد پارکینگ - چهار واحد انباری - اتاق تاسیسات.
- طبقه اول و دوم و سوم: دو واحد مسکونی به مساحت‌های تقریبی یکسان در هر طبقه

### تذکرات:

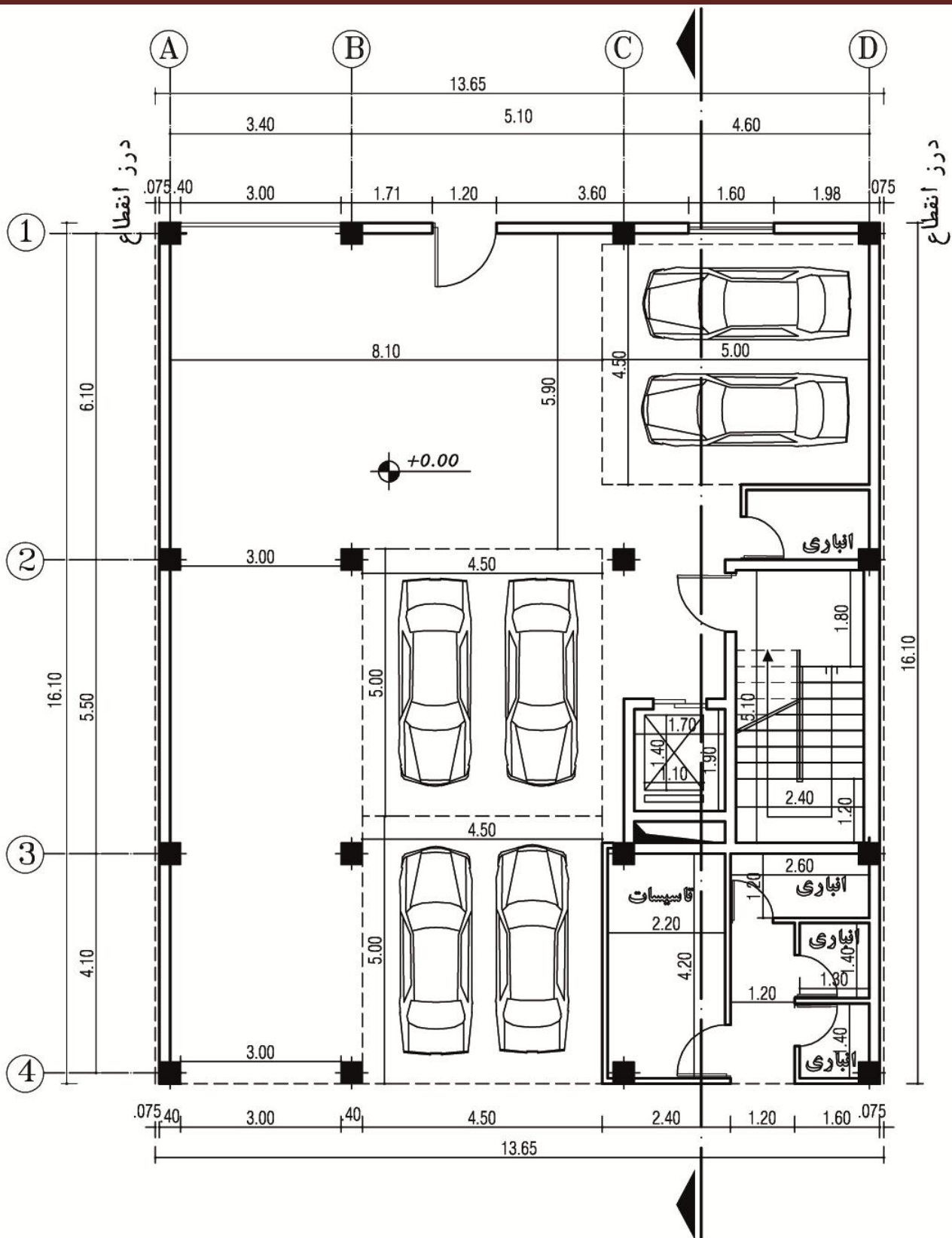
در طرح فوق، رعایت مقررات ملی ساختمان و در نظر گرفتن موارد زیر الزامی است.

- تعبیه آسانسور الزامی است.
- تعبیه دسترسی معلولین به ساختمان الزامی است.
- نمایش کد ارتفاعی طبقات در مقطع، نما و پلان ها.

### ترسیم های مورد نیاز:

- ۱- پلان معماری همکف با نمایش محل توقف اتوموبیل ها، محورها، محل ستونها و اندازه گذاری.
- ۲- پلان معماری طبقه اول و دوم و سوم با نمایش محورها، محل ستونها، اندازه گذاری و مبلمان.
- ۳- پلان بام با نمایش محورها، اندازه گذاری، آبروها، شیب بندی و...
- ۴- مقطع طولی با عبور خط برش از محل آسانسور و نمایش محورها و مشخصات لازم.
- ۵- پلان موقعیت.

مجموعه ده نمونه نقشه و آزمون آزمایشی متناسب با آزمون طراحی معماری نظام مهندسی ابان ۱۳۹۳

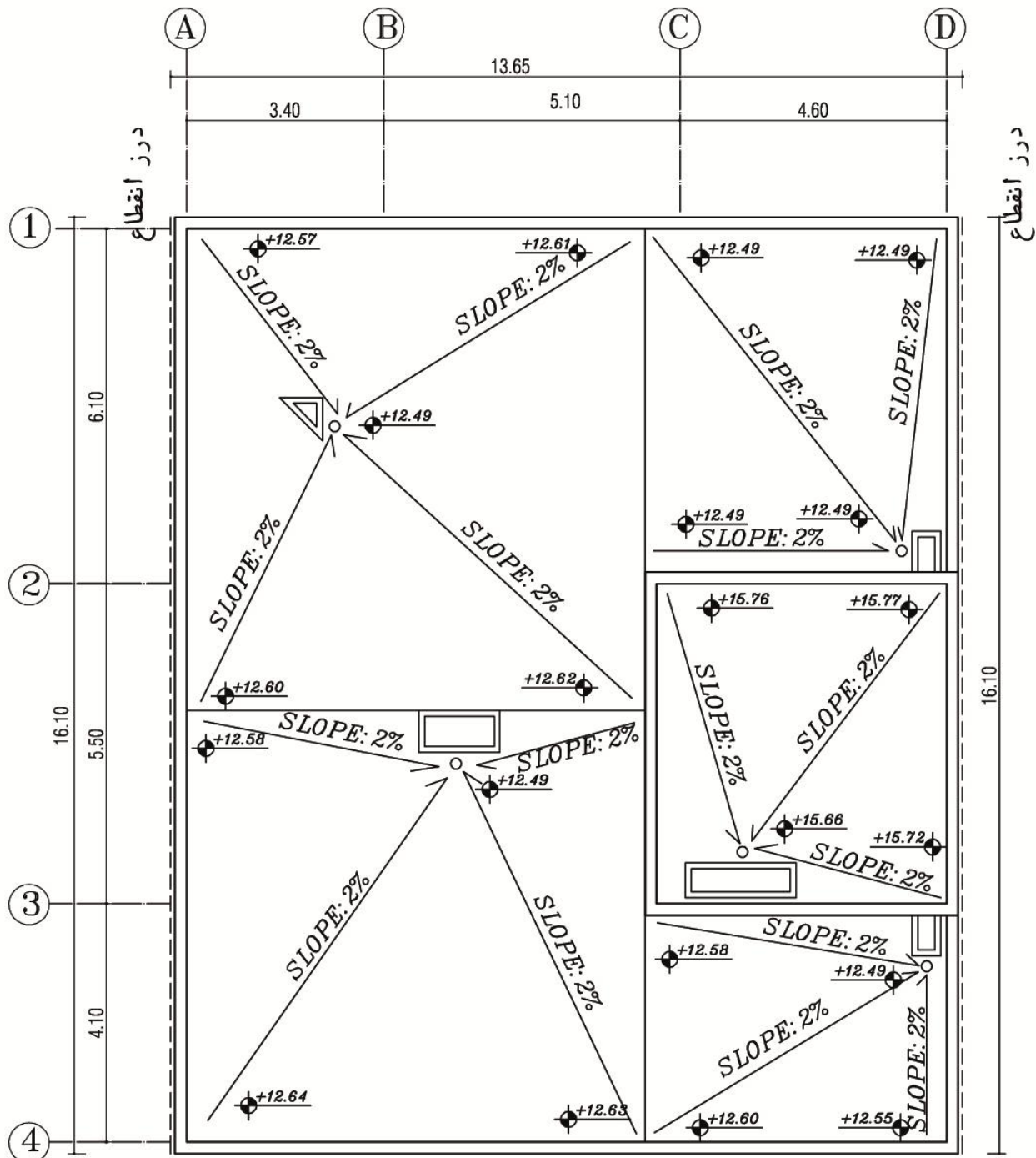


پلان اندازه گذاری و مبلمان طبقه همکف (آزمون اول)





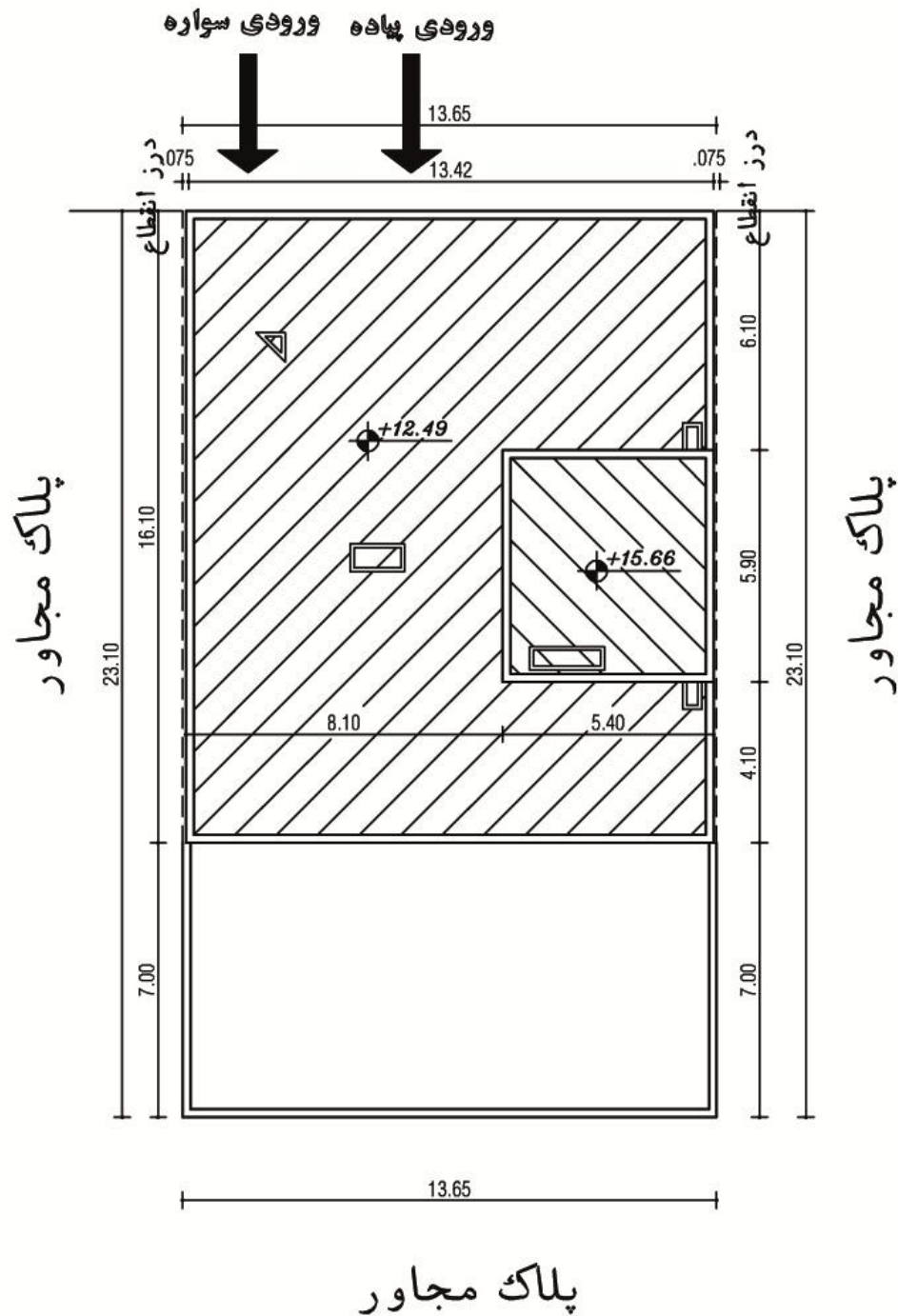
مجموعه ده نمونه نقشه و آزمون آزمایشی متناسب با آزمون طراحی معماری نظام مهندسی ایران ۱۳۹۳



پلان شیب بندی (آزمون اول)

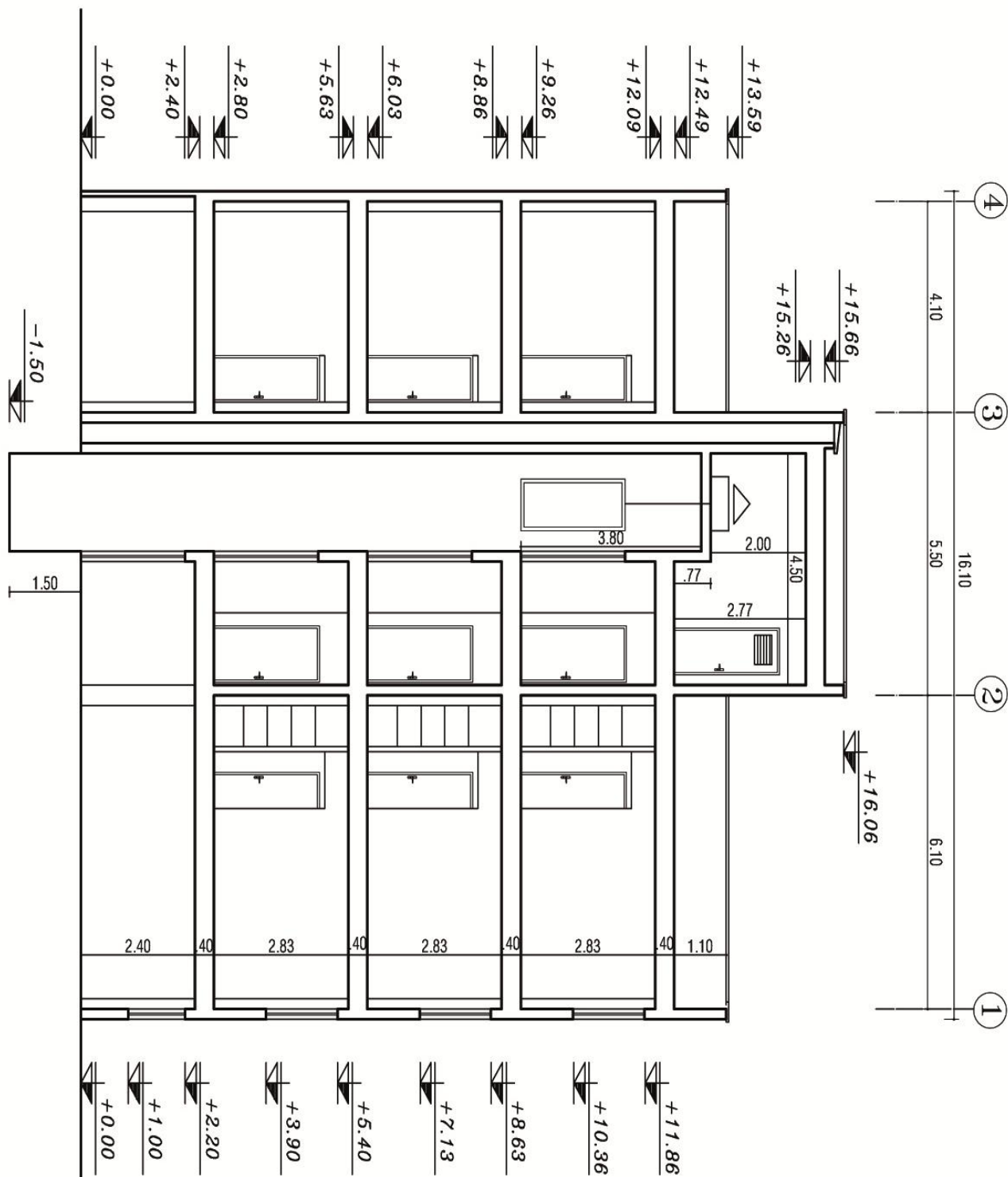


## معبّر عمومی



سایت پلان (آزمون اول)

مجموعه ده نمونه نقشه و ازمون آزمایشی متناسب با ازمون طراحی معماری نظام مهندسی ابان ۱۳۹۳



برش ساختمان (آزمون اول)